

# Orwak 6040-HDC

## Преимущества

- Уменьшает скопление отходов
- Чистое помещение
- Экономия пространства
- Проводит утилизацию мусора в соответствии с законодательными нормами

## Возможности

- Верхняя загрузка
- Высокая производительность
- Несколько обмоточных лент
- Небольшие плотные кипы



## Технические характеристики

### Размеры

6040-HDC

A: 2196 мм

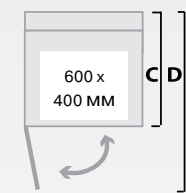
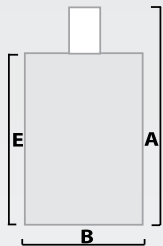
B: 930 мм

C: 1177 мм

D: 1846 мм

E: 1103 мм

\*Включая держатели лент



### Окно загрузки

Ширина: 600 мм

Глубина: 400 мм

### Продолжительность цикла

20 сек.

### Давление пресса

10 тонн, 100 кН

### Размер кипы

Ширина: 600 мм

Глубина: 400 мм

Высота: 700 мм

### Вес кипы

Картон: 55 кг

Пластик: 65 кг

### Размеры камеры (внутр.)

Ширина: 600 мм

Глубина: 400 мм

Высота: 930 мм

### Вес устройства

Общий: 575 кг

Уровень шума < 72 дБ (А)

### Класс защиты

IP 55

### Рабочая мощность

3 фазы, 3x400 В, 50 Гц

### Электрическое соединение

5 контактов, вилка

европейского типа, 10А

### Рабочее напряжение

через трансформатор 24 вольта

переменного/постоянного тока

### Грунтовка/покрытие

Антикоррозионное грунтовое

покрытие/ два слоя краски и

напыление

### Объем/тип масла

16,5 л ISO VG 32-68 SAE 10

От +5 °C и выше

### Гидравлика

Рабочее давление: 200 бар

Критическое давление: 230 бар

Сила давления: 10 тонн, 100 кН

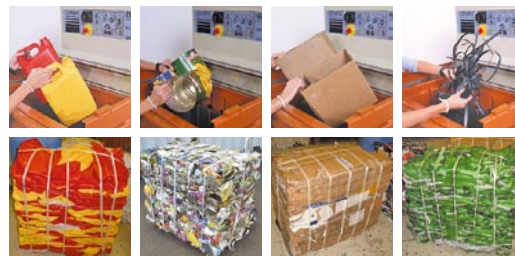
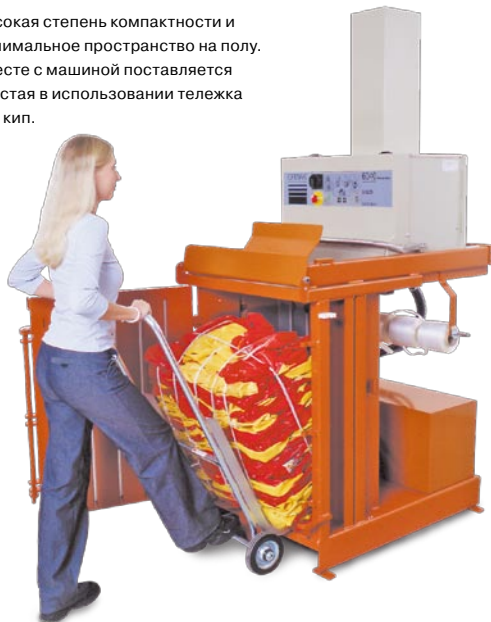
Ход поршня: 800 мм

Сила давления на см<sup>2</sup>: 4,2 кг

# Orwak 6040-HDC — КОМПАКТНЫЙ И МОЩНЫЙ

Мини-пресс высокого давления (10 тонн = 4,2 кг/см<sup>2</sup>), создающий небольшие и плотные кипы, которые могут быть перевязаны лентами как вдоль, так и поперек. Может уплотнять отходы различных материалов: ПЭТ, канистры, контейнеры, алюм. банки и т. д. Верхняя загрузка, короткий цикл в 20 сек.

Высокая степень компактности и минимальное пространство на полу. Вместе с машиной поставляется простая в использовании тележка для кип.



Пластиковые канистры до 45 кг\*

Стальные/жестяные банки до 80 кг\*

Картон до 55 кг\*

Пластиковые/стальные ленты до 60 кг\*



Пластмассовые бутылки до 30 кг\*

Алюминиевые банки до 20 кг\*

Пластиковые мешки, пленка до 65 кг\*

Обрывки бумаги до 50 кг\*

\*Приблизительный вес кипы

Orwak 6040-HDC позаботится о большей части Вашего мусора

- |  |  |  |
|--|--|--|
| <ul style="list-style-type: none"> <li>● Бумага</li> <li>● Картон</li> <li>● Обрезки</li> <li>● Бумажные пакеты</li> </ul>                                       | <ul style="list-style-type: none"> <li>● Пластиковая пленка</li> <li>● Термоусадочная плёнка</li> <li>● Пластиковые мешки</li> </ul> | <ul style="list-style-type: none"> <li>● Влажный мусор</li> <li>● Различный мусор в мешках</li> </ul>              |
| <ul style="list-style-type: none"> <li>● Металлические банки</li> <li>● Алюминиевые банки</li> <li>● Банки из-под пищи</li> <li>● Банки из-под краски</li> </ul> | <ul style="list-style-type: none"> <li>● Пластиковые контейнеры</li> <li>● Бутылки PET</li> <li>● Канистры/бутылки</li> </ul>        | <ul style="list-style-type: none"> <li>● Мокрый мусор</li> <li>● Коробки от сока, тетрапаки</li> </ul>             |
| <ul style="list-style-type: none"> <li>● Другие изделия</li> <li>● Стальные обвязочные ленты</li> </ul>  | <ul style="list-style-type: none"> <li>● Другой пластик</li> <li>● Пластиковые ленты</li> </ul>                                      | <ul style="list-style-type: none"> <li>● Специальное</li> <li>● Стальные бочки</li> <li>● Опасный мусор</li> </ul> |

● Превосходный выбор    ● ОК